

## Incubator HS-12C6SR

### [ 特長 ]

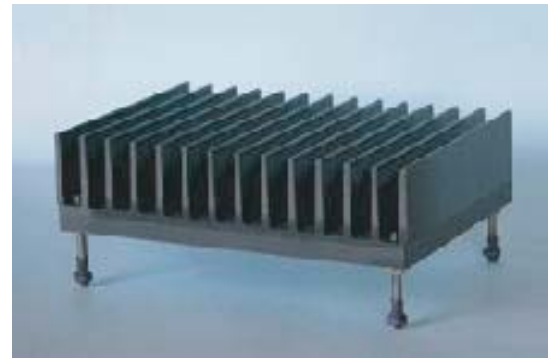
この保温庫は【湯せんを使わないので衛生的】です。  
また、コンパクト設計で少スペースに置けます。  
最適なミラー保温に下記の「専用スタンド」をお使い下さい。

### [ 基本仕様 ]

電気容量	20W / AC100V
電気料金	約 0.2円 / 時間
本体寸法	W270 × D210 × H260mm
庫内寸法	W220 × D160 × H130mm
本体重量	2.4kg
装置音量	無音
安全回路	過熱防止 / Cプロテクター 過電流保護回路
本体材質	本体 / ABS樹脂 透明カバー / PS樹脂 取手 / ABS樹脂 プレート / アルミ製

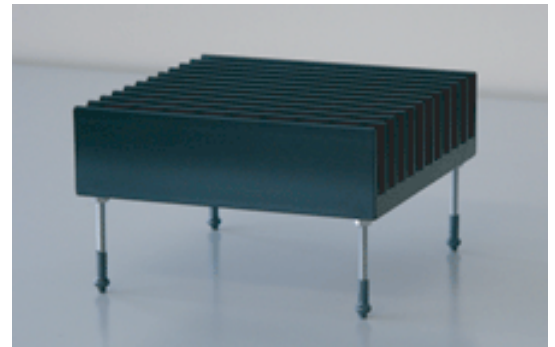


ミラーウォーマーHS-12C6SR  
コンパクト設計で  
ミラーを最適保温します。  
専用治具で湯せん不要タイプ



ミラー保温専用スタンドAタイプHS-12C6G1

材質	アルミ製
ミラー枚数	12枚
ミラーの長さ	16cm以内用



ミラー保温専用スタンドBタイプHS-12C6G2

材質	アルミ製
ミラー枚数	9枚
ミラーの長さ	16cm以上用(20cmまで)



ミラー保温専用スタンドCタイプHS-12C6G3

材質	アルミ製
ミラー枚数	5~7枚
ミラーの種類	YDM用

## Accessory

標準付属品  
無し

KEEPIT 株式会社 生田産業 キービット販売部

TEL 0268-35-1104 or 1536 FAX 0268-35-1561

〒386-0407 長野県上田市長瀬3951-1

e-Mail ikutan@coral.ocn.ne.jp